

LA INFLACIÓN



Econ. MARTÍN PINEDO MANZUR, MGE.

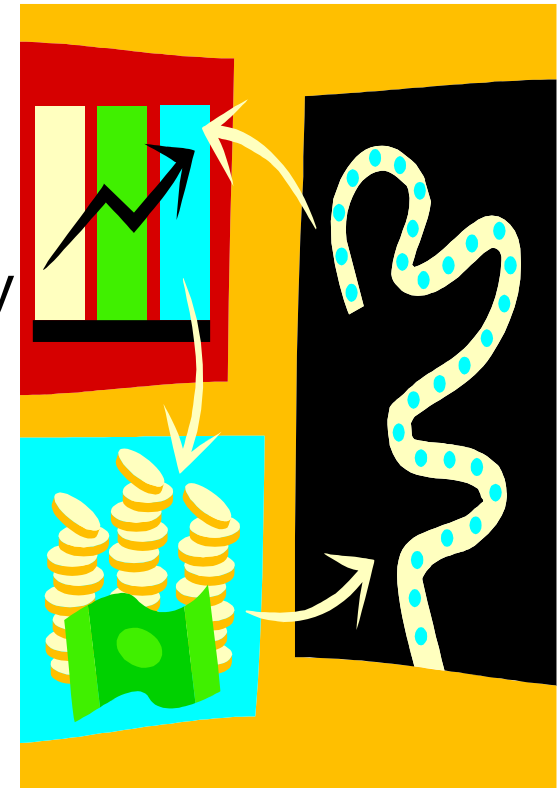
Incremento constante del nivel de precios con la consiguiente pérdida del poder adquisitivo de la moneda.

Nivel de Precios es un promedio de los precios de los bienes locales y externos.

La inflación se mide a través del Índice de Precios al Consumidor (IPC), que es el precio promedio de una canasta de bienes y servicios consumidos por una familia representativa.

Cuando los precios **suben por una sola vez**, resultan de perturbaciones particulares (precio del petróleo).

El alza de precios **persistentes y prolongados** están asociados a problemas económicos crónicos (déficit presupuestario)



¿La Inflación es un ***síntoma*** o una ***enfermedad***?

- Es un ***síntoma*** cuando la subida de precios se produce una sola vez.
- Es una ***enfermedad*** cuando se aloja y afecta las estructuras económicas del país. Los precios suben persistentemente.



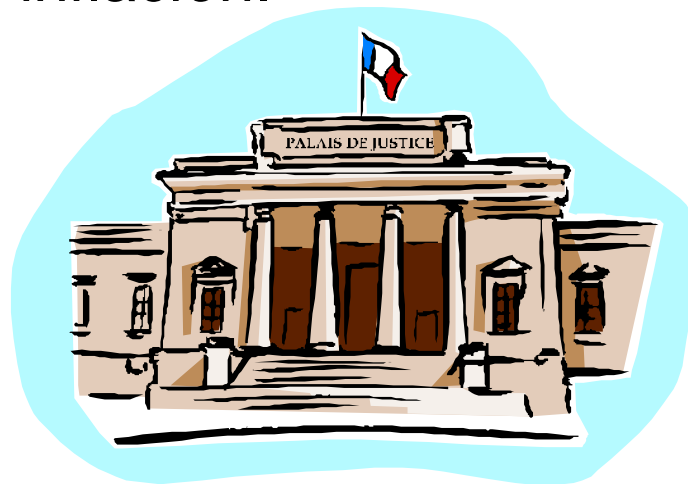
CLASES DE INFLACIÓN.

Para los países latinoamericanos se ha establecido la siguiente de la inflación:

- Deslizante; entre 0% y 9% anual.
- Trotadora; entre 10% y 19% anual.
- Galopante; entre 20% y 99% anual.
- Hiperinflación; 30% mensual a más.
- Estagflación; combina inflación con recesión.

CAUSAS DE LA INFLACIÓN

- **El Déficit Fiscal;** se puede cubrir de 3 formas: tomando préstamos, utilizando las RIN o imprimiendo. Los gobiernos que han operado históricamente con déficit persistente, probablemente escasas RIN y les resulta difícil obtener nuevos préstamos. A la larga recurren al financiamiento monetario. Bajo un tipo de cambio fijo, los déficit financiados imprimiendo moneda resultan financiados por una pérdida de RIN. Si el déficit persiste y la RIN se agotan, el BCR no tiene otra opción que devaluar (o hacer flotar el tipo de cambio). Acá no puede evitarse la inflación.



El colapso de un tipo de cambio fijo se conoce como ***crisis de balanza de pagos***.

Bajo un tipo de cambio flotante los déficit persistentes llevan a la continua depreciación del tipo de cambio, y en último caso el déficit se financia a través del impuesto inflación sobre los saldos reales de dinero.

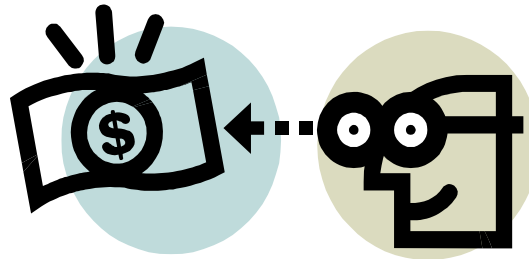


- **Control de Precios y Costos Crecientes;** se controlan los precios pero no los costos, así en corto tiempo los costos terminan siendo mayores que los precios y se tiene que recurrir al subsidio.



- **Inflación Importada;** los productos importados cada vez son más caros debidos a problemas internos del país de origen.

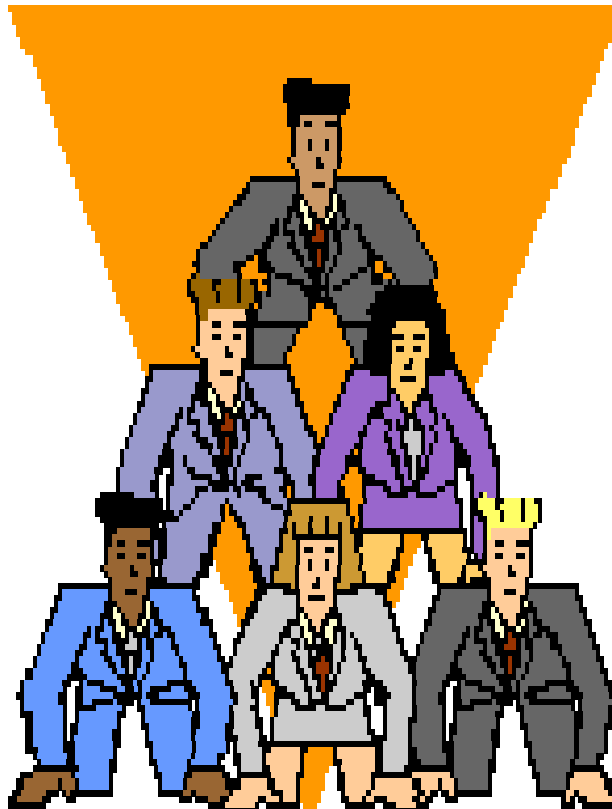
- **Inflación por Expectativas;** los agentes económicos creen que los precios van a seguir subiendo, por lo tanto ello también suben los precios de sus productos para defenderse.



- **Incremento de las Exportaciones;** en 1979 se incrementaron las exportaciones de forma extraordinaria por los precios internacionales, y esto trajo consigo inflación.



El ***impuesto inflación*** es la pérdida de capital que sufren los poseedores de dinero como resultado de la inflación.



El ***señoriaje*** es el impuesto que percibe el gobierno en virtud de su poder monopólico para imprimir moneda, y es igual al poder adquisitivo del dinero que pone en circulación en un periodo dado.

La ***inflación anticipada*** origina gastos de recursos reales en los ajustes para subir los precios al aumentar los costos de producción.

La ***inflación no anticipada*** conduce a redistribuciones del ingreso entre los sectores de la población.